



RICERCA E COOPERAZIONE

associazione per la ricerca, la documentazione e il
lavoro volontario nella cooperazione internazionale

corso di formazione in MONITORAGGIO E VALUTAZIONE di progetti di sviluppo

Programma del corso



Primo modulo orario 14,30 - 18,30

- Presentazione partecipanti e obiettivi del corso
- Il Quadro Logico come strumento di M&V (demo)
- Creazione o rielaborazione della Logica di Intervento partendo dal documento di progetto (esercizio in plenaria)
- Creazione o rielaborazione della Logica di Intervento partendo dal documento di progetto (esercizio di gruppo)
- Restituzione in plenaria degli esercizi di gruppo

Secondo modulo orario 9,45 - 18,00

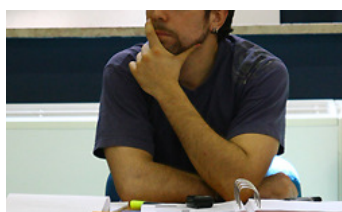
- M&V: definizioni e obiettivi
- Il monitoraggio di *efficienza*. Esercizio in plenaria
- La creazione della matrice di efficienza. Esercizio piccoli gruppi
- Restituzione dei lavori di gruppo in plenaria
- Il monitoraggio delle risorse umane

Terzo modulo orario 9,45 - 18,00

- Il monitoraggio di *efficacia*: costruzione degli indicatori. Esercizio in plenaria
- La creazione della matrice di efficacia. Esercizio piccoli gruppi
- Restituzione dei lavori di gruppo in plenaria
- Analisi delle condizioni esterne al progetto
- Il monitoraggio di *contesto*. Esercizio in plenaria
- La creazione della matrice di contesto. Esercizio in piccoli gruppi
- Restituzione dei lavori di gruppo in plenaria
- Il Rapporto di monitoraggio di un progetto.

Quarto modulo orario 9,45 - 18,00

- La raccolta dell'informazione: definizione delle unità di analisi e modalità di campionamento
- La raccolta dell'informazione: cenni sull'elaborazione del questionario
- Le quattro tipologie di valutazione
- La valutazione ex ante di una proposta: valutazione di *rilevanza*
- Esercizio in plenaria su di un case study
- La valutazione di *efficienza, efficacia, impatto e sostenibilità* cenni



Ricerca e Cooperazione è una ONG apartitica e laica, impegnata dal 1985 nella promozione di programmi di sviluppo nei paesi del Sud del mondo. Nel rispetto delle culture locali e con il coinvolgimento degli attori locali, è presente in Ghana, Benin e Malawi in Africa, Bolivia e Argentina in America Latina, Marocco, Egitto, Libano e Siria nel Bacino del Mediterraneo.